

Technique

ZAPI - LN - TUMO



FR Français
EN English
DE Deutsch

Sfel[®]

www.sfel.fr



FR L'entreprise Sfel®

Entreprise familiale de 1976 située en France. Sfel® conçoit, réalise et produit des solutions d'éclairage pour le tertiaire, l'industrie et l'architecture.

« Chercheur en lumière », Sfel® déploie son ingéniosité pour proposer des réponses optimisées ou sur-mesure à toutes vos problématiques d'éclairage.

La qualité, la créativité et l'efficacité guident toutes les actions de la marque.

EN Company

Sfel® is a family business established in France since 1976. Sfel® designs, manufactures, and produces lighting solutions for the service sector, industry and architecture.

Sfel® deploys its ingenuity to offer optimized or tailor-made solutions for all your lighting challenges.

Quality, creativity, and efficiency guide all of the brand's actions.

DE Unternehmen

Sfel® ist ein seit 1976 in Frankreich gegründetes Familienunternehmen. Sfel® entwirft, fertigt und produziert Beleuchtungslösungen für den Dienstleistungssektor, die Industrie und die Architektur.

Sfel® setzt seinen Einfallsreichtum ein, um optimierte oder maßgeschneiderte Lösungen für all Ihre Beleuchtungsherausforderungen anzubieten.

Qualität, Kreativität und Effizienz leiten das gesamte Handeln der Marke.

Sommaire / Summary / Inhaltsverzeichnis

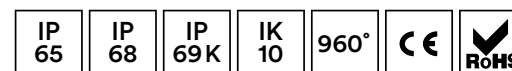
Le ZAPI	04-05
Le LN	06-07
Le TUMO	08-09
Autres produits / Other products / Andere produkte	10
Réalisations / Achievements / Erfolge	11
Contacts / Contacts / Kontakte	12

ZAPI

Applique / Surface-mounted / Wandleuchte
Encastré / Recessed light / Einbauleuchte



Eclairage industriel / Industrial lighting / Industriebeleuchtung



LED

3 000 K, 4 000 K
IRC > 80 / CRI > 80
L80 / 70 000 h

OPTIQUE / Luminaires optics

Verre clair + lentille double asymétrie / Clear
glass + double asymmetry lens
Verre opale / Opal glass

BRANCHEMENT / Electrical connection

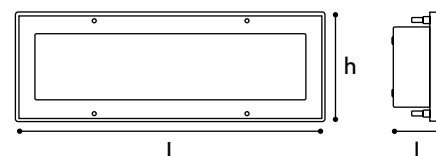
Connecteur étanche Wieland / Waterproof
Wieland connector

FIXATION / Mounting

Montage en applique / Surface mounting
Fixation dans potelet avec accessoires / Inside
bollard with mounting accessories

DIMENSIONS / Dimensions

L = 493 mm
l = 142 mm
h = 69 mm



Description / Description / Beschreibung

FR Luminaire développé pour les fosses
d'entretien. Corps en acier électrozingué
épaisseur 15/10 ème. Peint en noir RAL 9005.
Vasque en verre trempé épaisseur 6 mm.
Fermeture par vis au niveau du capot.

EN Wall luminaire developed for
maintenance pits. Electrogalvanized steel
body 15/10th thickness. Coated with black
epoxy paint RAL9005. Tempered glass front
thickness 6 mm. Closing secured by screws.

DE Leuchte für Wartungsgruben entwickelt.
Körper aus galvanisch verzinktem Stahl,
Dicke 15/10. Lackiert in Schwarz RAL 9005.
Becken aus gehärtetem Glas, Dicke 6 mm.
Verschluss durch Schrauben auf Höhe der
Abdeckung der Leuchte.



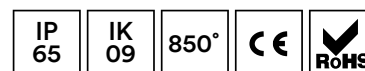
Illustration du ZAPI sur potelet / ZAPI mounted on a metal post. - © Sfel

LN

Applique / Surface-mounted / Wandleuchte
Suspension / Pendant light / Pendelleuchte
Encastré / Recessed light / Einbauleuchte



Eclairage industriel / Industrial lighting / Industriebeleuchtung



LED

866 lm - 4194 lm
110 - 157 lm/W
2700 K, 3000 K, 4000 K, 5000 K, 6000 K
IRC > 80 / CRI > 80
L80 / 70 000 h

OPTIQUE / Luminaire optics

Vasque opale / Opal diffuser
Vasque claire / Clear diffuser
Vasque claire + lentilles optiques / Clear diffuser +
optical lenses

BRANCHEMENT / Electrical connection

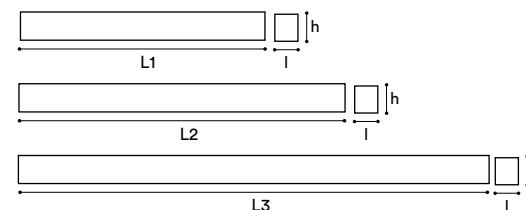
Câble dénudé ou câble avec connecteurs
étanches / Stripped cable or cable with
waterproof connectors
Emplacement modulable : par l'embout,
sur le dessus, sur le côté / Modular location :
on the end cap, on top or side

FIXATION / Mounting

Divers types de montage (applique, suspension,
encastré) / Different types of mounting (surface-
mounted, pendant light, recessed light)

DIMENSIONS / Dimensions

L1 = 600 mm; L2 = 880 mm; L3 = 1157 mm
l = 64 mm; h = 70 mm



RÉFÉRENCES / References

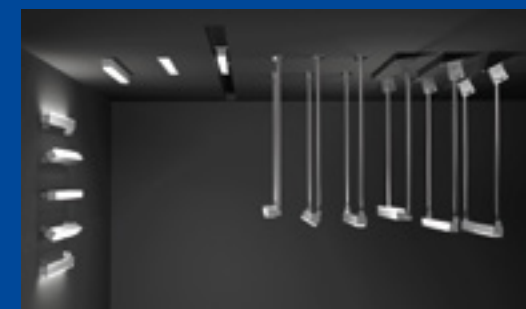


Description / Description / Beschreibung

FR Luminaire conçu pour répondre aux besoins de la RATP dans le cadre du projet de modernisation de ses stations de métro et de la rénovation des quais. Corps et embouts (A) en profilé d'aluminium de 64 x 70 mm. Vasque en polycarbonate (B). Platine en aluminium interchangeable. Divers types de montage. Version mise en ligne (MLD) étanche possible avec toutes les configurations.

EN Luminaire designed for the RATP group as part of the modernization of its metro stations and the renovation of the platforms. Body and end caps (A) in 64 x 70 mm aluminium profile. Polycarbonate diffuser (B). Interchangeable aluminium plate. Multiple mounting options. Waterproof light line version (MLD) possible with all configurations.

DE Leuchte, die für die RATP-Gruppe im Rahmen der Modernisierung ihrer U-Bahn-Stationen und der Renovierung der Bahnsteige entworfen wurde. Korpus und Endkappen (A) aus 64 x 70 mm Aluminiumprofil. Diffusor (B) aus Polycarbonat. Austauschbare Aluminiumplatte. Verschiedene Montageoptionen. Wasserdichte Lichtbandversion (MLD) bei allen Konfigurationen möglich.



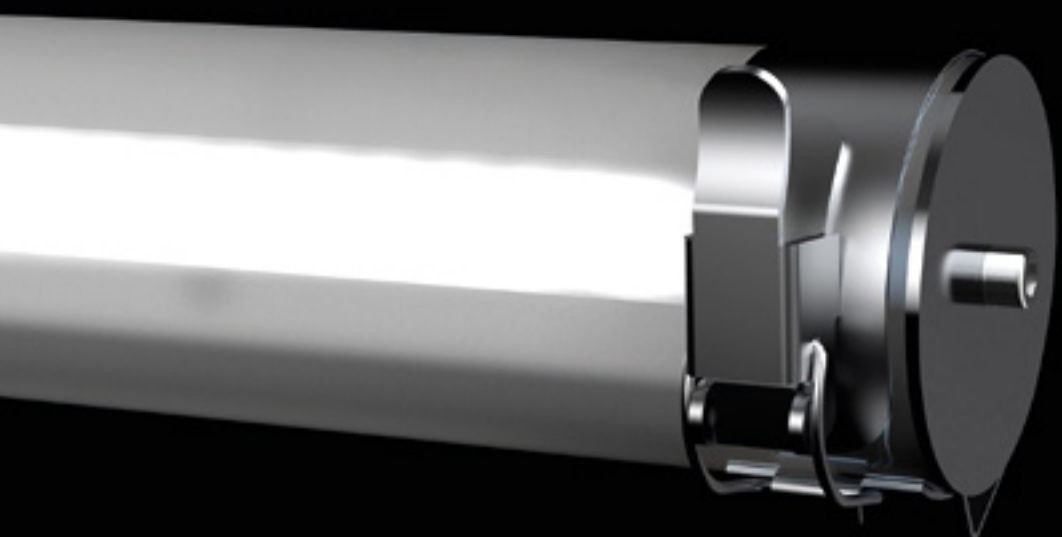
Utilisation du luminaire LN et ses types de montage / Wide variety of applications and mounting types of the LN. - © Sfel.

Découvrir le LN
Discover the LN
Entdecken Sie die LN



TUMO

Tubulaire / Tubular / Röhrenförmig



Eclairage industriel / Industrial lighting / Industriebeleuchtung



LED

980 lm - 5 672 lm

113 - 134 lm/W

3 000 K, 4 000 K

IRC > 80 / CRI > 80

L80 / 70 000 h

OPTIQUE / Luminaire optics

Fourreau opale / Opal diffuser (A)

Fourreau clair + diffuseur semi-opale / Clear
diffuser + semi-opal diffuser

Fourreau clair + diffuseur clair et film optique
prismatique / Clear diffuser + clear diffuser and
prismatic optical film

Lentilles optiques / Optical lenses

BRANCHEMENT / Electrical connection

Connecteurs étanches Wieland / Waterproof
Wieland connectors

FIXATION / Mounting

Colliers inox à grenouillère sur le corps
polycarbonate pour entraxe variable / 304L
stainless steel mounting clamps with lever clips

OPTIONS / Options

Cellule hyperfréquence / Motion detector (B)

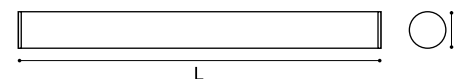
Colliers inox à vis CHC / Stainless steel clamps
with CHC screws (C)

Fourreau en co-extrudé / Co-extruded diffuser

DIMENSIONS / Dimensions

L = 435, 704, 1004, 1304 ou 1604 mm

Ø = 70 mm



Description / Description / Beschreibung

FR Luminaire tubulaire très performant et polyvalent. Il est adaptable grâce à ses nombreuses options et accessoires disponibles. Corps en polycarbonate opale anti-UV diamètre 70 mm avec embouts en inox brillant. Platine en tôle d'acier peint en blanc intégrant les barrettes LED 3 000 ou 4 000 K. Branchement par connecteur Wieland au travers d'un presse-étoupe. Fixation par colliers inox à grenouillère sur le corps polycarbonate pour entraxe variable.

EN High performance and versatile tubular luminaire. It is adaptable thanks to its many options and the numerous accessories available. Body in anti-UV opal polycarbonate, diameter 70 mm with stainless end caps. White painted steel plate incorporating LED in 3 000 or 4 000 K. Connection with waterproof Wieland connector. 304L stainless steel mounting clamps with lever clips on the diffuser and allowing 360° rotation.

DE Leistungsstarke und vielseitige Rohrleuchte. Es ist anpassungsfähig dank seiner vielen Optionen und des zahlreichen verfügbaren Zubehörs. Gehäuse aus UV-beständigem Opal-Polycarbonat, Durchmesser 70 mm, mit Endkappen aus Edelstahl. Weiß lackierte Stahlplatte mit 3 000 oder 4 000 K LED. Wieland wasserdichter Konnektor. Bandschellen aus Edelstahl mit variablen Achsabstand.



© Sfel.

Découvrir le TUMO
Discover the TUMO
Entdecken Sie die TUMO



Autres luminaires / Other luminaires / Andere Leuchten

TUFO H

Tubulaire / Tubular / Röhrenförmig



FR Fourreau en co-extrudé, Ø 100 mm. Adapté aux températures extrêmes, allant de -20°C à +60°C.

EN Co-extruded sleeve, Ø 100 mm. Ideal for extreme temperatures, ranging from -20°C to +60°C.

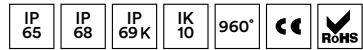
DE Coextrudierte Hülse, Ø 100 mm. Hochtemperaturbeleuchtung im Bereich von -20 °C bis +60 °C.



Découvrir le TUFO H
Discover the TUFO H
Entdecken Sie die TUFO H

ZIGZAG

Applique / Applique / Wandleuchte



FR Corps en acier electrozingué et optique en verre trempé. Luminaire à installer entre les potelets dans les fosses de maintenance.

EN Electrogalvanized steel body and heat-tempered glass optics. Luminaire to be installed in between bollards in maintenance pits.

DE Körper aus galvanisch verzinktem Stahl und Optik aus wärmegehärtetes Glas. Leuchte zur Wandmontage in Wartungsgruben.



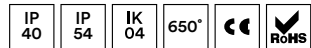
Zigzag : Technicentre TGV SNCF, Châtillon (92). © K. Khalfi



Découvrir le ZIGZAG
Discover the ZIGZAG
Entdecken Sie die ZIGZAG

PADI

Plafonnier / Ceiling lamp / Deckenlampe



FR Corps en acier peint blanc, fixation en suspension ou en plafonnier. Particulièrement adapté aux très grandes hauteurs.

EN Steel body painted in white, to be installed as a suspension or ceiling light. It is perfect for rooms with great heights.

DE Leuchte zum Einbau als Pendel- oder Deckenleuchte. Es ist perfekt für Räume mit großen Höhen.



PADI : Garage Citroën, Avignon (84). Distributeur: CCE Nimes (30).



Découvrir le PADI
Discover the PADI
Entdecken Sie die PADI

Réalisations / Achievements / Erfolge

Découvrez les projets d'éclairage avec nos luminaires techniques et industriels / Discover the lighting projects with our technical and industrial luminaires / Entdecken Sie die Beleuchtungsprojekte mit unseren technischen und industriellen Leuchten.



LN

RATP, station de métro (FRANCE)
© Architecture et Infographie RATP
INFRASTRUCTURES/DPI/OIT/ARC



TUFO

EDF, CNPE de Civaux
(86 - FRANCE)
© Sfel



ZIGZAG

Technicentre TGV SNCF,
Châtillon (92 - FRANCE)
© K.Khalfi

Sfel®

Sfel® - La Trutte BP 50020
86 501 Saugé Cedex

tél. +33 (0)5 49 91 06 78

contact@sfel.fr

www.sfel.fr